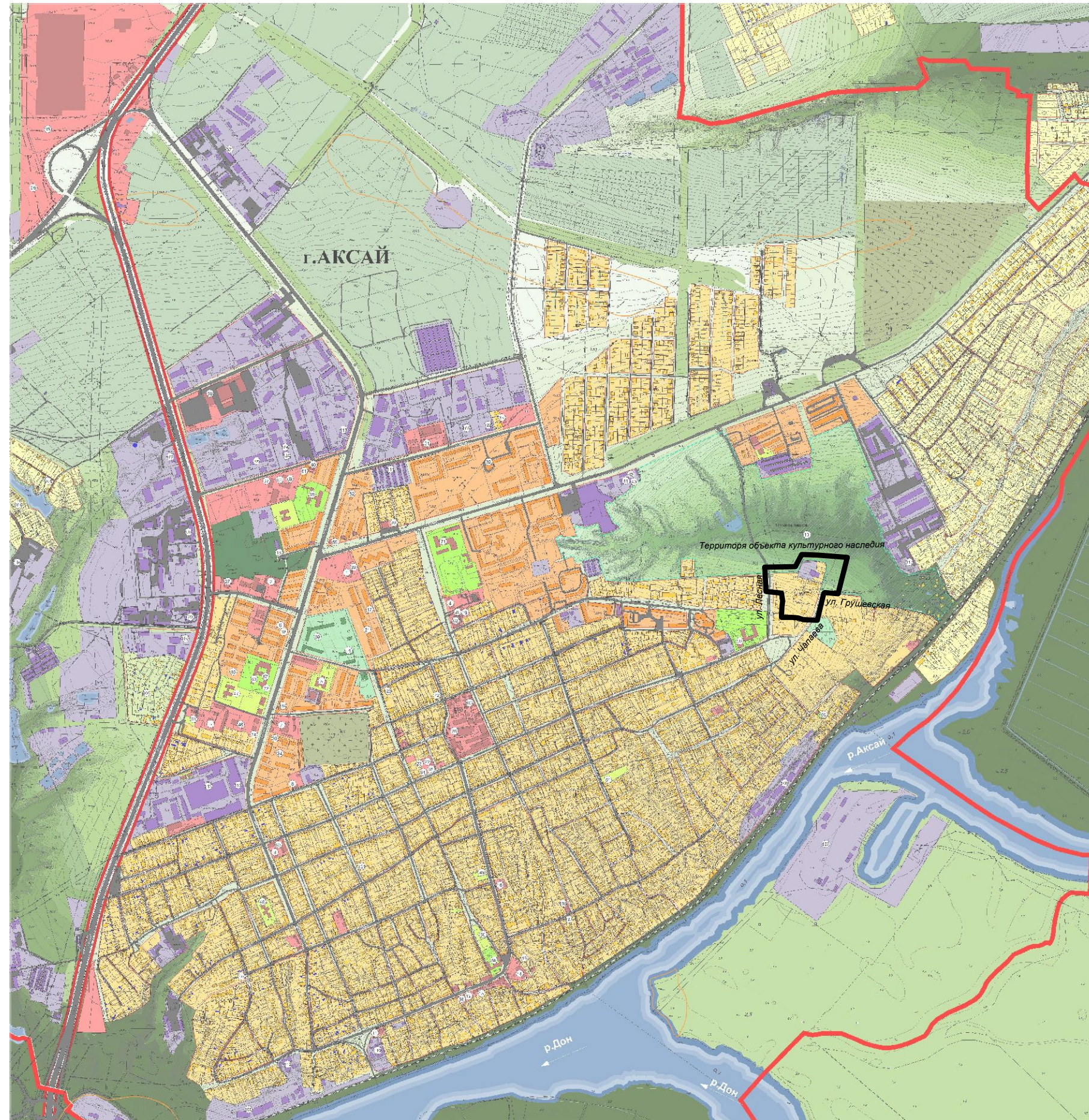
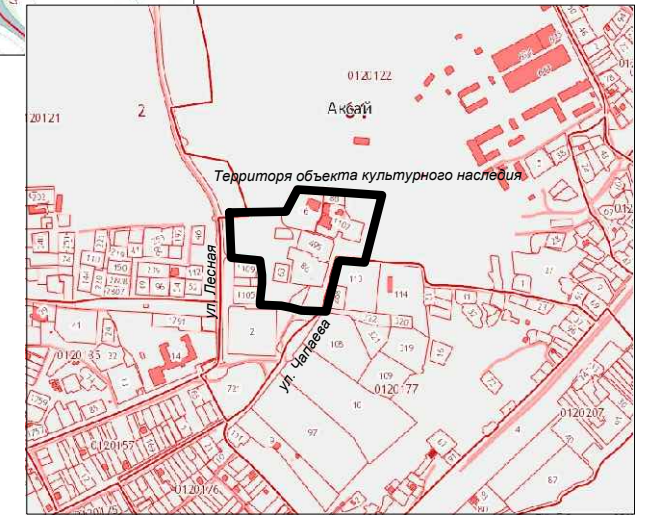
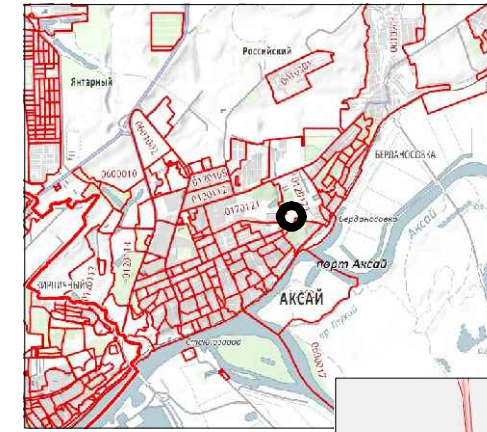




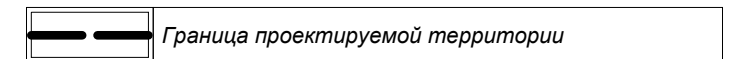
СХЕМА РАЗМЕЩЕНИЯ В ПЛАНИРОВОЧНОЙ СТРУКТУРЕ г. АКСАЙ



Ситуационный план



УСЛОВНЫЕ ОБОЗНАЧЕНИЯ



Изм. №	Подп. и дата	Взам. инв. №

						Я1110-2016-ПП		
						Ростовская область, Аксайский район, г. Аксай, территория площадью 4,6 га, включающая в себя земельные участки с кадастровыми номерами 61:02:0120122:1107, 61:02:0120122:16, 61:02:0120122:88, 61:02:0120122:495, 61:02:0120122:86, 61:02:0120122:71, 61:02:0120122:63 и прилегающие земли муниципального образования «Аксайское городское поселение»		
Изм.	Кол.уч	Лист	№ док.	Подпись	Дата	Проект планировки территории		
Директор	Голец Е. С.				2016			
ГАП	Третьяков Д. В.					Схема размещения в планировочной структуре г. Аксай М 1:1000		
ГИП	Алексеев Я. А.							
Архитектор	Семенов П. В.					ООО "Ярдиз"		
Выполнил								

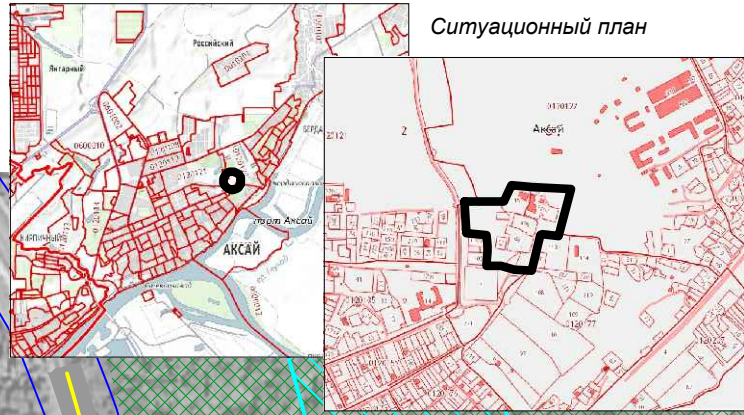
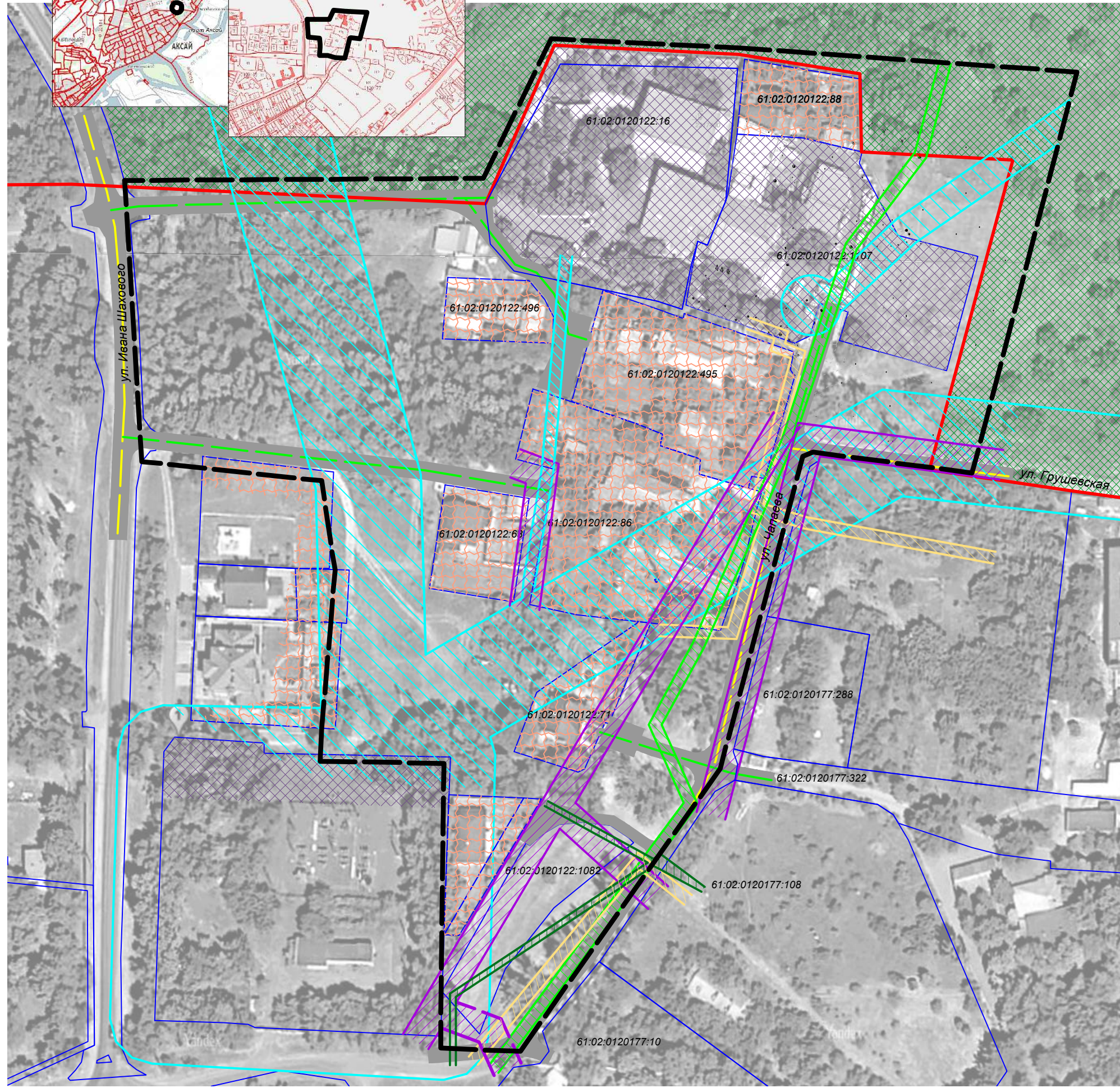


СХЕМА ИСПОЛЬЗОВАНИЯ ТЕРРИТОРИИ В ПЕРИОД ПОДГОТОВКИ ПРОЕКТА ПЛАНИРОВКИ



УСЛОВНЫЕ ОБОЗНАЧЕНИЯ

	Граница проектируемой территории
	Границы учтенных земельных участков по данным ГКН
	Граница объекта культурного наследия - Мухина балка
	Зона существующей застройки малоэтажными жилыми домами
	Зона производственно-коммерческих объектов (пищевая промышленность)
	Территория объекта культурного наследия - Мухина балка
	Существующая проезжая часть проездов
	Существующая проезжая часть улиц
	Охранная зона существующих ЛЭП
	Охранная зона существующего газопровода
	Охранная зона существующего водопровода
	Охранная зона существующего кабеля связи
	Существующие электрокабели

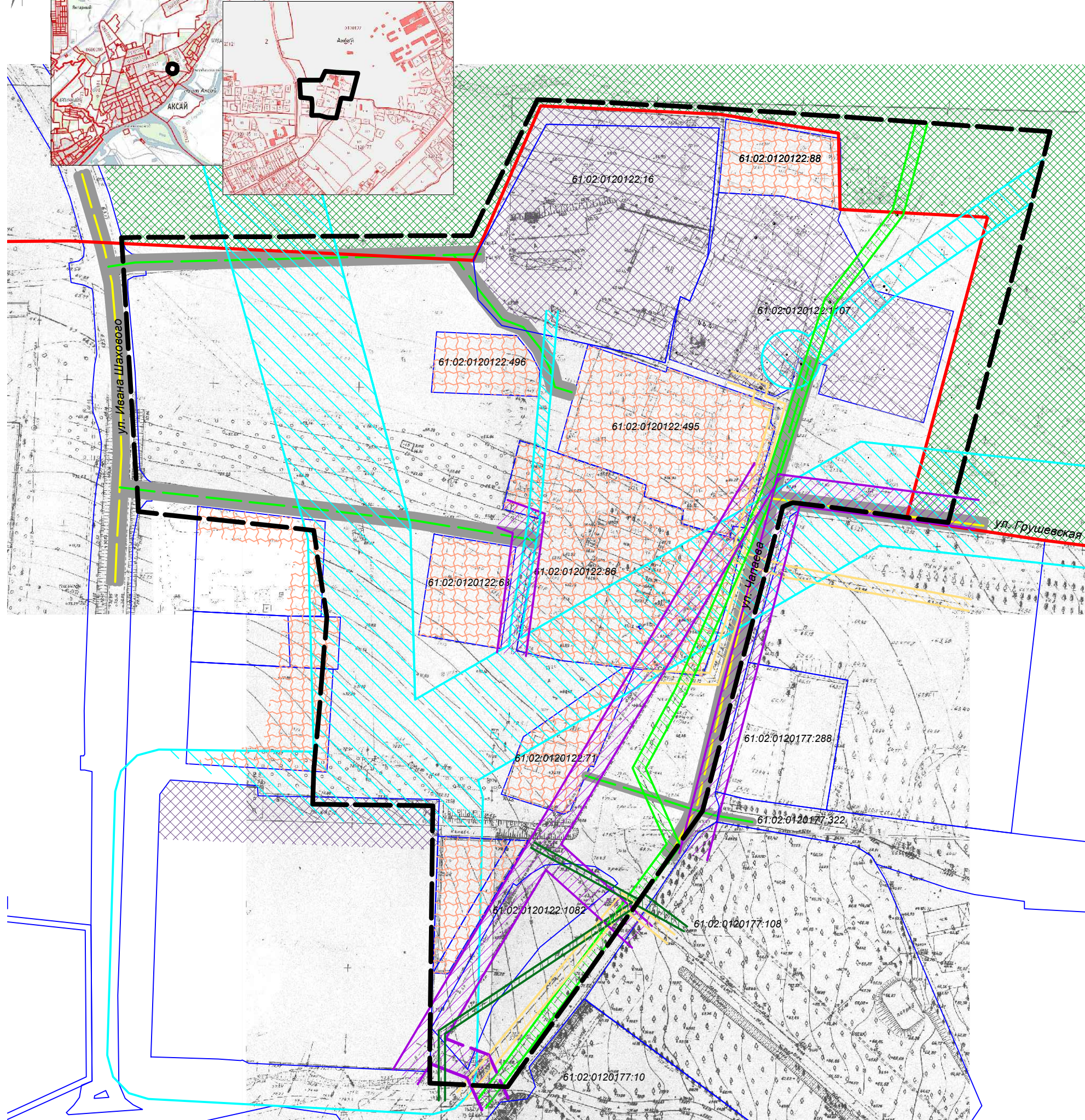
Изм. № подл. Подп. и дата. Взам. инв. №

					Я1110-2016-ПП			
					Ростовская область, Аксайский район, г. Аксай, территория площадью 4,6 га, включающая в себя земельные участки с кадастровыми номерами 61:02:0120122:1107, 61:02:0120122:16, 61:02:0120122:88, 61:02:0120122:495, 61:02:0120122:86, 61:02:0120122:71, 61:02:0120122:63 и прилегающие земли муниципального образования «Аксайское городское поселение»			
Изм.	Кол.уч	Лист	№ док.	Подпись	Дата	Проект планировки территории		
Директор	Голец Е. С.				2016	Стадия	Лист	Листов
ГАП	Третьяков Д. В.					П	1	2
ГИП	Алексеев Я. А.							
Архитектор	Семенов П. В.					Схема использования территории в период подготовки проекта планировки М 1:1000		
Выполнил						ООО "Ярдиз"		

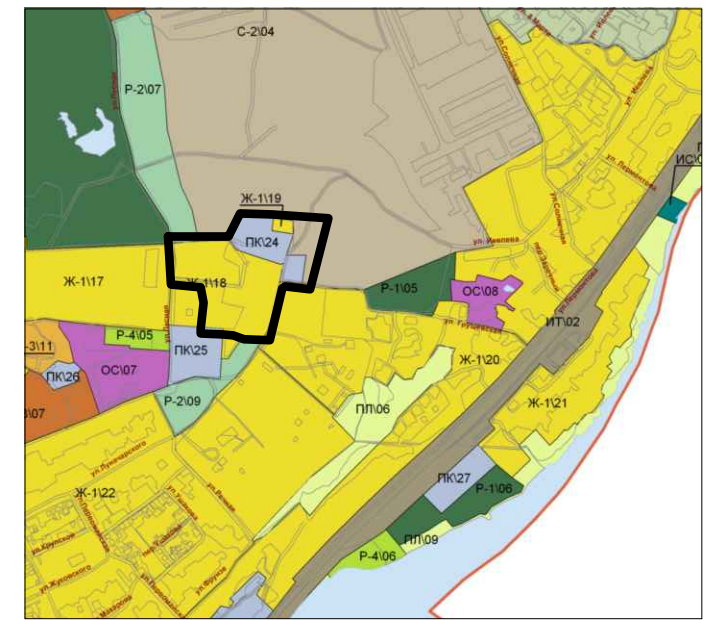


Ситуационный план

СХЕМА ИСПОЛЬЗОВАНИЯ ТЕРРИТОРИИ В ПЕРИОД ПОДГОТОВКИ ПРОЕКТА ПЛАНИРОВКИ



Фрагмент схемы градостроительного зонирования Аксайского городского поселения

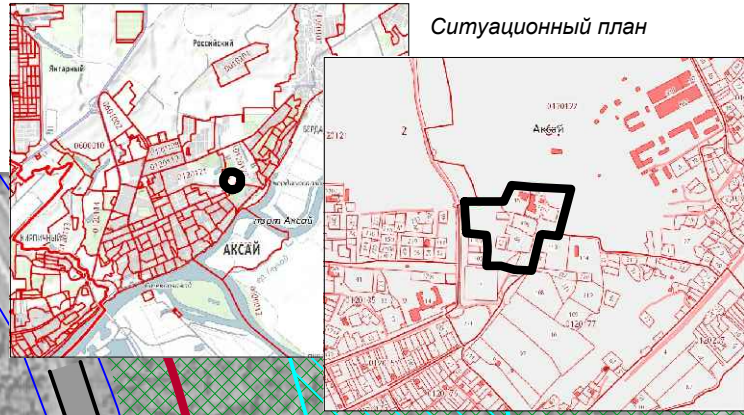


УСЛОВНЫЕ ОБОЗНАЧЕНИЯ

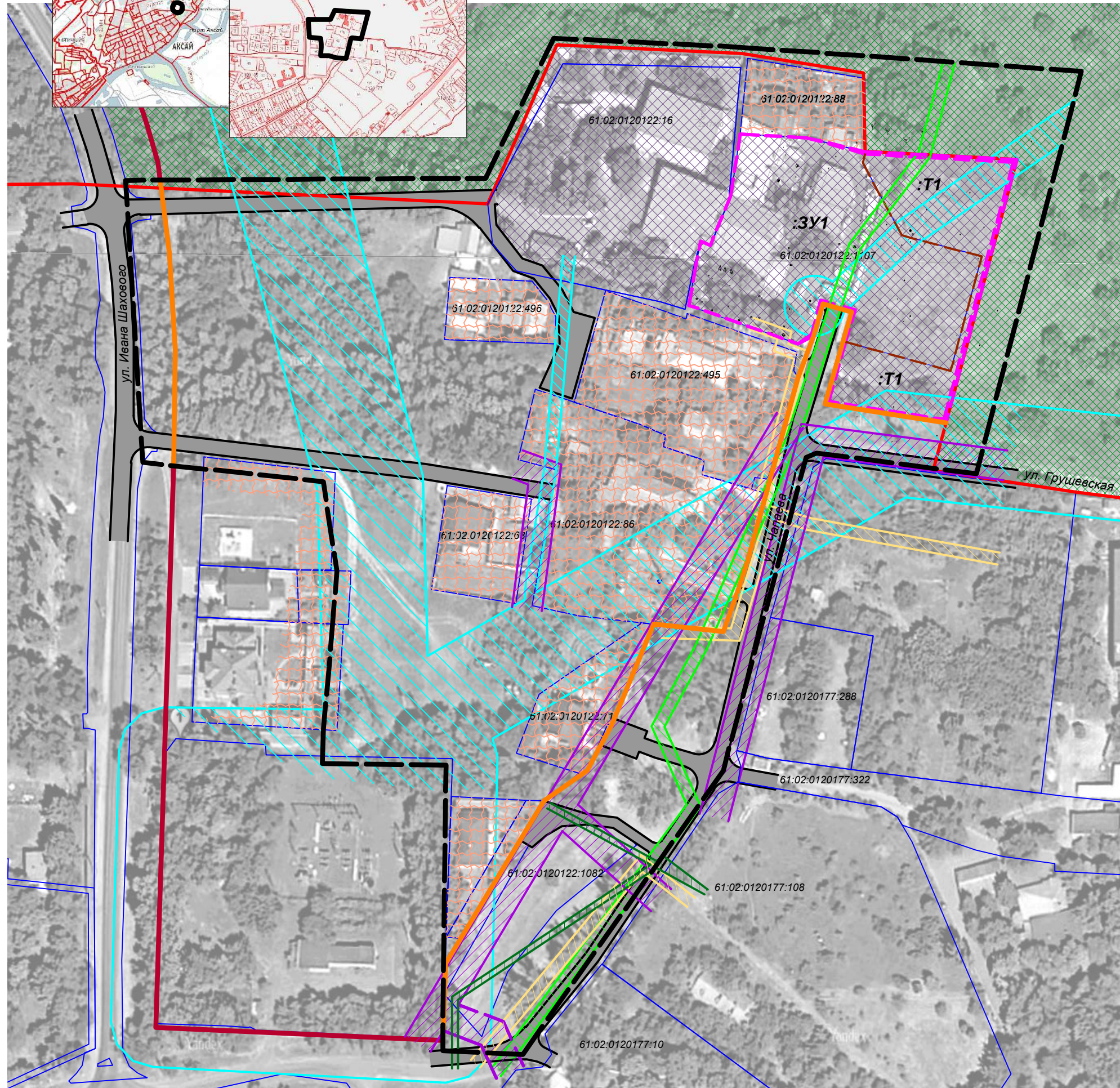
Ж-1	Зона жилой застройки первого типа
ПК	Производственно-коммерческая зона
Р-2	Зона скверов, бульваров, городских садов
С-2	Зона режимных объектов
—	Граница проектируемой территории
—	Границы учтенных земельных участков по данным ГКН
—	Граница объекта культурного наследия - Мухина балка
—	Зона существующей застройки малоэтажными жилыми домами
—	Зона производственно-коммерческих объектов (пищевая промышленность)
—	Территория объекта культурного наследия - Мухина балка
—	Существующая проезжая часть проездов
—	Существующая проезжая часть улицы
—	Охранная зона существующих ЛЭП
—	Охранная зона существующего газопровода
—	Охранная зона существующего водопровода
—	Охранная зона существующего кабеля связи
—	Охранная зона существующего электрокабеля

Изм. № подл. Подп. и дата. Взам. инв. №

					Я1110-2016-ПП		
					Ростовская область, Аксайский район, в. Аксай, территория площадью 4,6 га, включающая в себя земельные участки с кадастровыми номерами 61:02:0120122:1107, 61:02:0120122:16, 61:02:0120122:88, 61:02:0120122:495, 61:02:0120122:86, 61:02:0120122:71, 61:02:0120122:63 и прилегающие земли муниципального образования «Аксайское городское поселение»		
Изм.	Кол.уч	Лист	№ док.	Подпись	Дата		
Директор	Голец Е. С.				2016	Стадия	Лист
ГАП	Третьяков Д. В.					Проект планировки территории	Листов
ГИП	Алексеев Я. А.					П	2
Архитектор	Семенов П. В.					Схема использования территории в период подготовки проекта планировки М 1:1000	
Выполнил						ООО "Ярдиз"	



ПЛАН КРАСНЫХ ЛИНИЙ



УСЛОВНЫЕ ОБОЗНАЧЕНИЯ

	Граница проектируемой территории
	Границы учтенных земельных участков по данным ГКН
	Граница объекта культурного наследия - Мухина балка
	Проектируемые красные линии кварталов
	Планируемые к установлению красные линии кварталов
	Границы образуемых земельных участков
	Перераспределяемая территория
	Зона существующей застройки малоэтажными жилыми домами
	Зона производственно-коммерческих объектов (пищевая промышленность)
	Территория объекта культурного наследия - Мухина балка
	Существующая проезжая часть улиц и проездов
	Охранная зона существующих ЛЭП
	Охранная зона существующего газопровода
	Охранная зона существующего водопровода
	Охранная зона существующего кабеля связи
	Охранная зона существующего электрокабеля
	Условный номер земельного участка

ЭСКПЛИКАЦИЯ

№ квартала	№ по Проекту	Наименование	Площадь
	:ЗУ1	Зона производственно-коммерческих объектов (пищевая промышленность)	6791,56 м ²
	:Т1	Перераспределяемая территория	2150,82 м ²

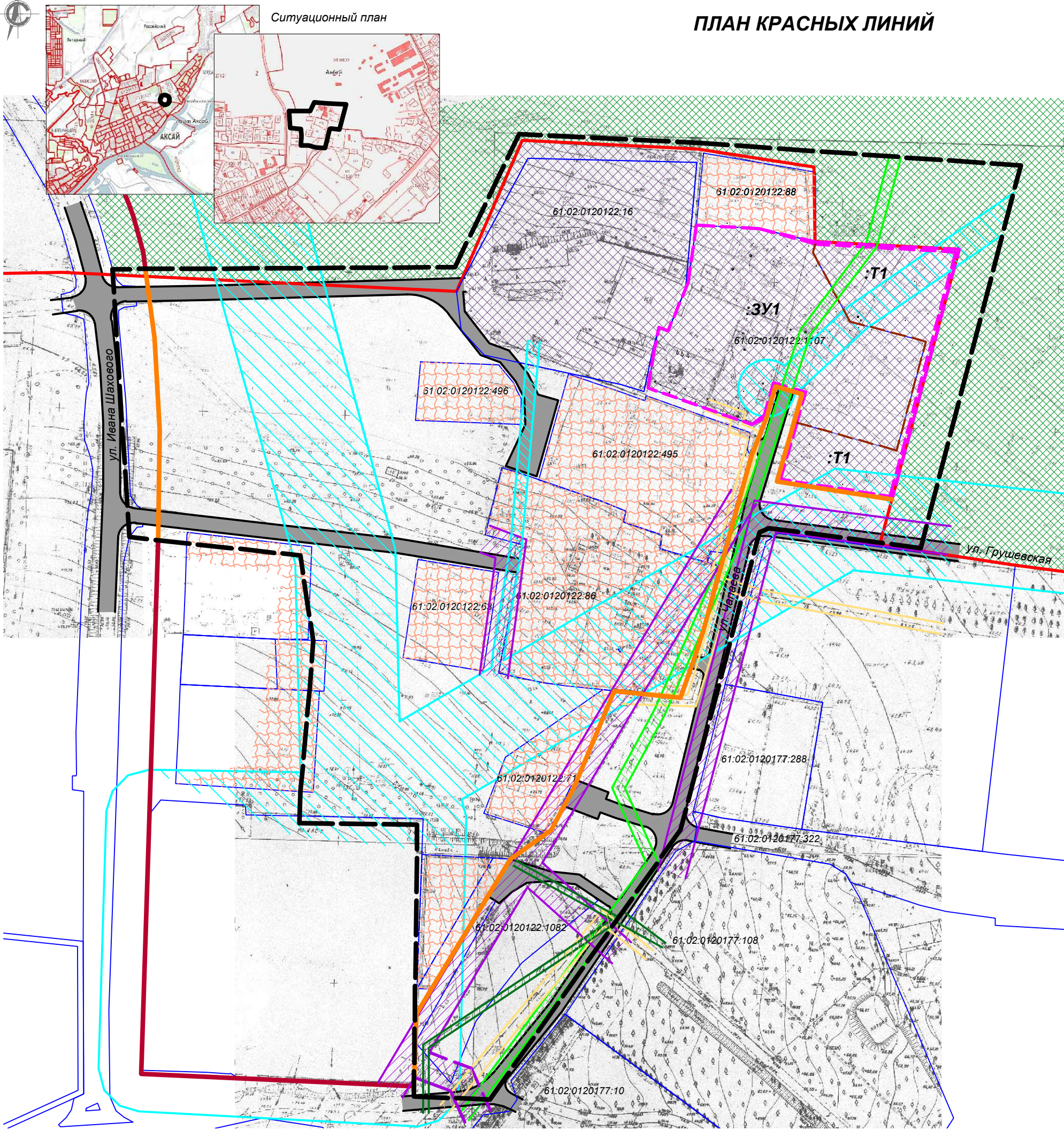
Имя, № подл. Подп. и дата. Взам. инв. №

						Я1110-2016-ПП		
						Ростовская область, Аксайский район, г. Аксай, территория площадью 4,6 га, включающая в себя земельные участки с кадастровыми номерами 61:02:0120122:1107, 61:02:0120122:16, 61:02:0120122:88, 61:02:0120122:495, 61:02:0120122:86, 61:02:0120122:71, 61:02:0120122:63 и прилегающие земли муниципального образования «Аксайское городское поселение»		
Изм.	Кол.уч	Лист	№ док.	Подпись	Дата	Проект планировки территории		
Директор	Голец Е.С.				2016			
ГАП	Третьяков Д.В.					П	1	2
ГИП	Алексеев Я.А.					План красных линий М 1:1000		
Архитектор	Семенов П.В.							
Выполнил								



Ситуационный план

ПЛАН КРАСНЫХ ЛИНИЙ



УСЛОВНЫЕ ОБОЗНАЧЕНИЯ

	Граница проектируемой территории
	Границы учтенных земельных участков по данным ГКН
	Граница объекта культурного наследия - Мухина балка
	Проектируемые красные линии кварталов
	Планируемые к установлению красные линии кварталов
	Границы образуемых земельных участков
	Перераспределяемая территория
	Зона существующей застройки малоэтажными жилыми домами
	Зона производственно-коммерческих объектов (пищевая промышленность)
	Территория объекта культурного наследия - Мухина балка
	Существующая проезжая часть улиц и проездов
	Охранная зона существующих ЛЭП
	Охранная зона существующего газопровода
	Охранная зона существующего водопровода
	Охранная зона существующего кабеля связи
	Охранная зона существующего электрокабеля
	Условный номер земельного участка

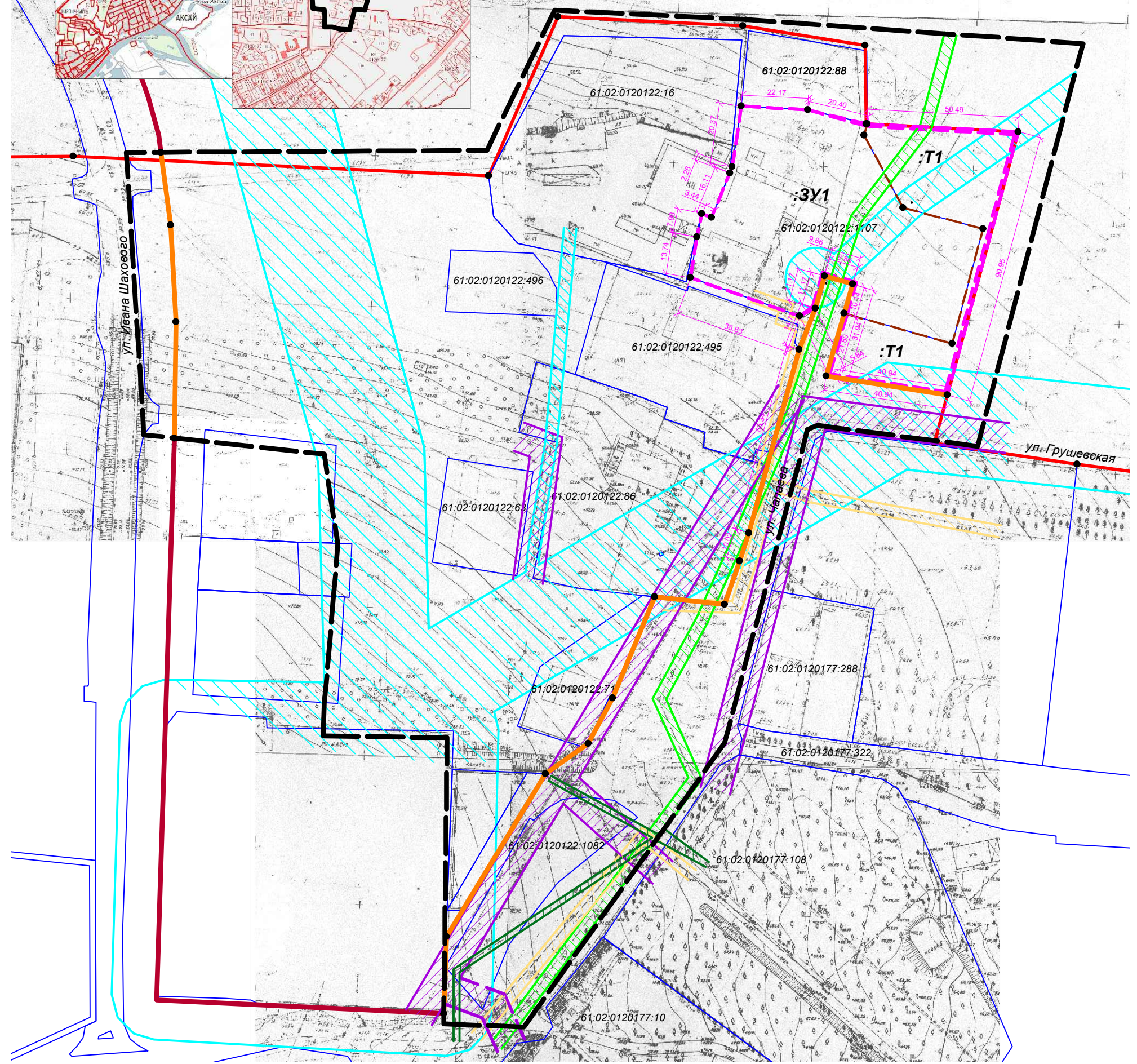
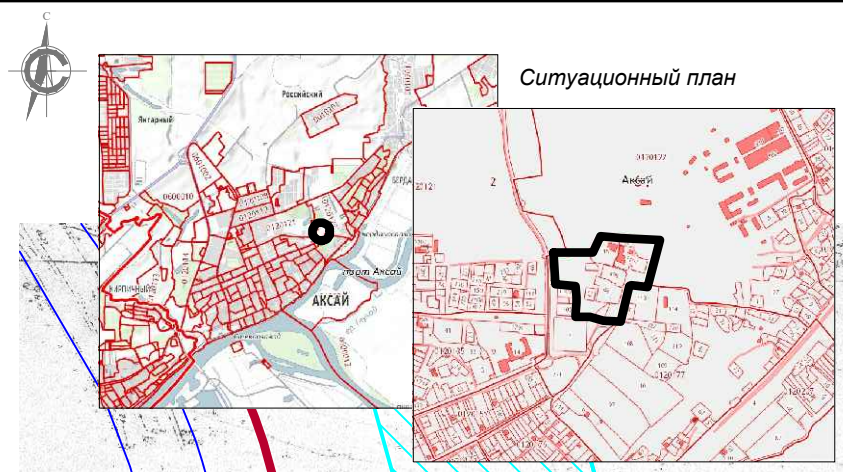
ЭСКПЛИКАЦИЯ

№ квартала	№ по Проекту	Наименование	Площадь
	:ЗУ1	Зона производственно-коммерческих объектов (пищевая промышленность)	6791,56 м ²
	:Т1	Перераспределяемая территория	2150,82 м ²

Имя, № подл. Подп. и дата. Взам. инв. №

					Я1110-2016-ПП					
					Ростовская область, Аксайский район, г. Аксай, территория площадью 4,6 га, включающая в себя земельные участки с кадастровыми номерами 61:02:0120122:1107, 61:02:0120122:16, 61:02:0120122:88, 61:02:0120122:495, 61:02:0120122:86, 61:02:0120122:71, 61:02:0120122:63 и прилегающие земли муниципального образования «Аксайское городское поселение»					
Изм.	Кол.уч.	Лист	№ док.	Подпись	Дата	Проект планировки территории		Стадия	Лист	Листов
Директор		Голец Е. С.			2016			П	2	
ГАП		Третьяков Д. В.				План красных линий М 1:1000		ООО "Ярдиз"		
ГИП		Алексеев Я. А.								
Архитектор		Семенов П. В.								
Выполнил										

РАЗБИВОЧНЫЙ ПЛАН КРАСНЫХ ЛИНИЙ



УСЛОВНЫЕ ОБОЗНАЧЕНИЯ

	Граница проектируемой территории
	Границы учтенных земельных участков по данным ГКН
	Граница объекта культурного наследия - Мухина балка
	Проектируемые красные линии кварталов
	Планируемые к установлению красные линии кварталов
	Границы образуемых земельных участков
	Перераспределяемая территория
	Охранная зона существующих ЛЭП
	Охранная зона существующего газопровода
	Охранная зона существующего водопровода
	Охранная зона существующего кабеля связи
	Охранная зона существующего электрокабеля
	Условный номер земельного участка
	Характерная точка границ земельного участка и ее номер

ЭСКПЛИКАЦИЯ

№ квартала	№ по Проекту	Наименование	Площадь
	:ЗУ1	Зона производственно-коммерческих объектов (пищевая промышленность)	6791,56 м ²
	:Т1	Перераспределяемая территория	2150,82 м ²

Изм. №, дата, Подп. и дата, Взам. инв. №

					Я1110-2016-ПП		
					Ростовская область, Аксайский район, г. Аксай, территория площадью 4,6 га, включающая в себя земельные участки с кадастровыми номерами 61:02:0120122:1107, 61:02:0120122:16, 61:02:0120122:88, 61:02:0120122:495, 61:02:0120122:86, 61:02:0120122:71, 61:02:0120122:63 и прилегающие земли муниципального образования «Аксайское городское поселение»		
Изм.	Кол.уч.	Лист	№ док.	Подпись	Дата	Проект планировки территории	
Директор		Голец Е. С.			2016	П	
ГАП		Третьяков Д. В.				Разбивочный план план красных линий	
ГИП		Алексеев Я. А.				М 1:1000	
Архитектор		Семенов П. В.				ООО "Ярдиз"	
Выполнил							

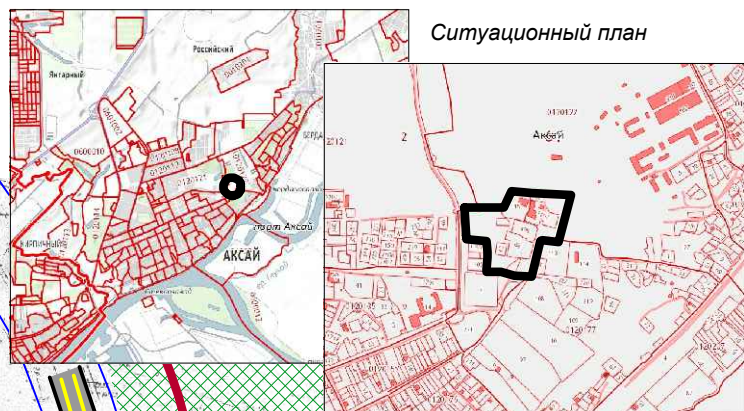
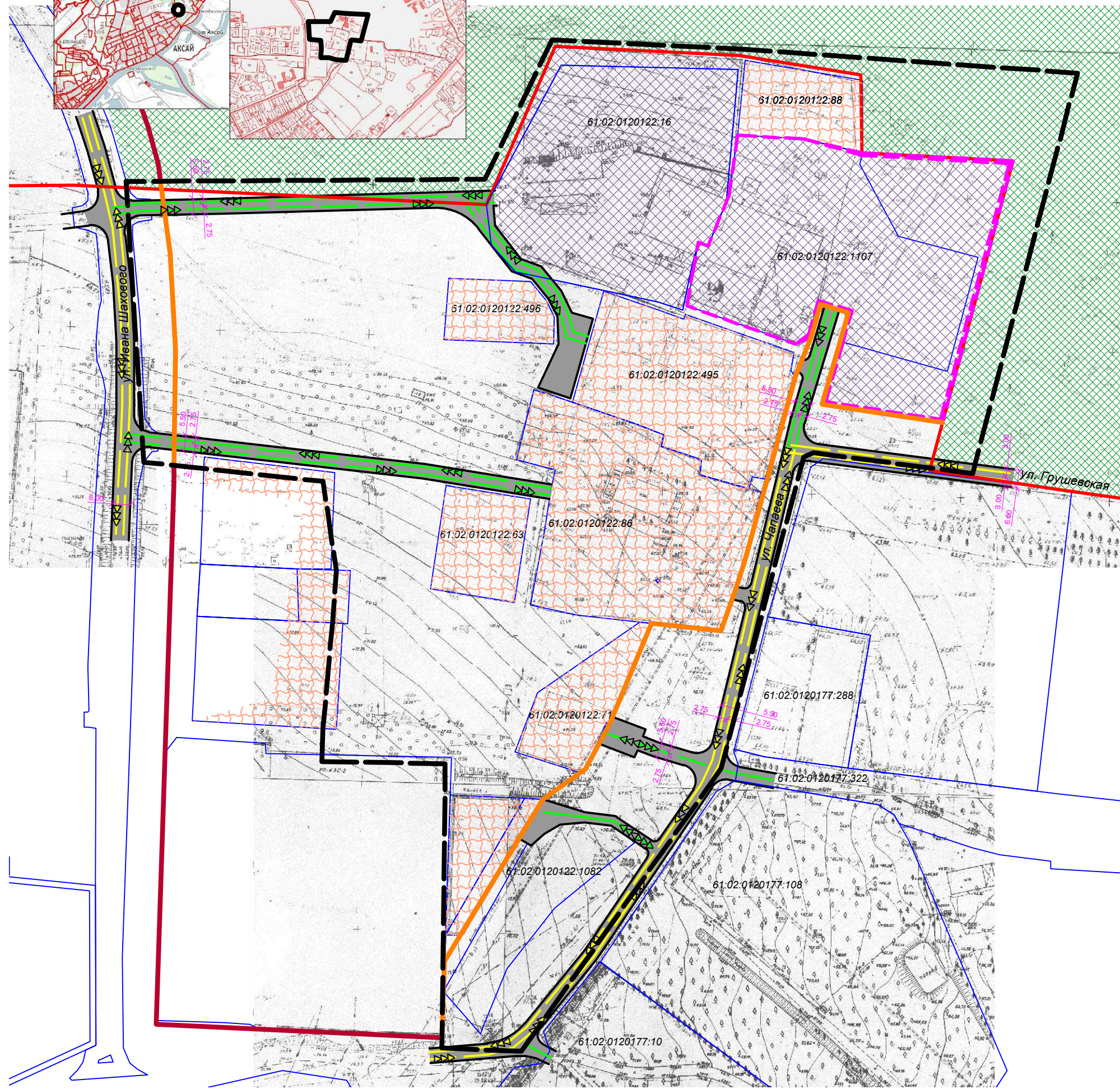


СХЕМА УЛИЧНО-ДОРОЖНОЙ СЕТИ



УСЛОВНЫЕ ОБОЗНАЧЕНИЯ

	Граница проектируемой территории
	Границы учтенных земельных участков по данным ГКН
	Граница объекта культурного наследия - Мухина балка
	Проектируемые красные линии кварталов
	Планируемые к установлению красные линии кварталов
	Границы образуемых земельных участков
	Зона существующей застройки малоэтажными жилыми домами
	Зона производственно-коммерческих объектов (пищевая промышленность)
	Территория объекта культурного наследия - Мухина балка
	Существующая проезжая часть проездов
	Существующая проезжая часть улиц
	Направление движения автотранспорта

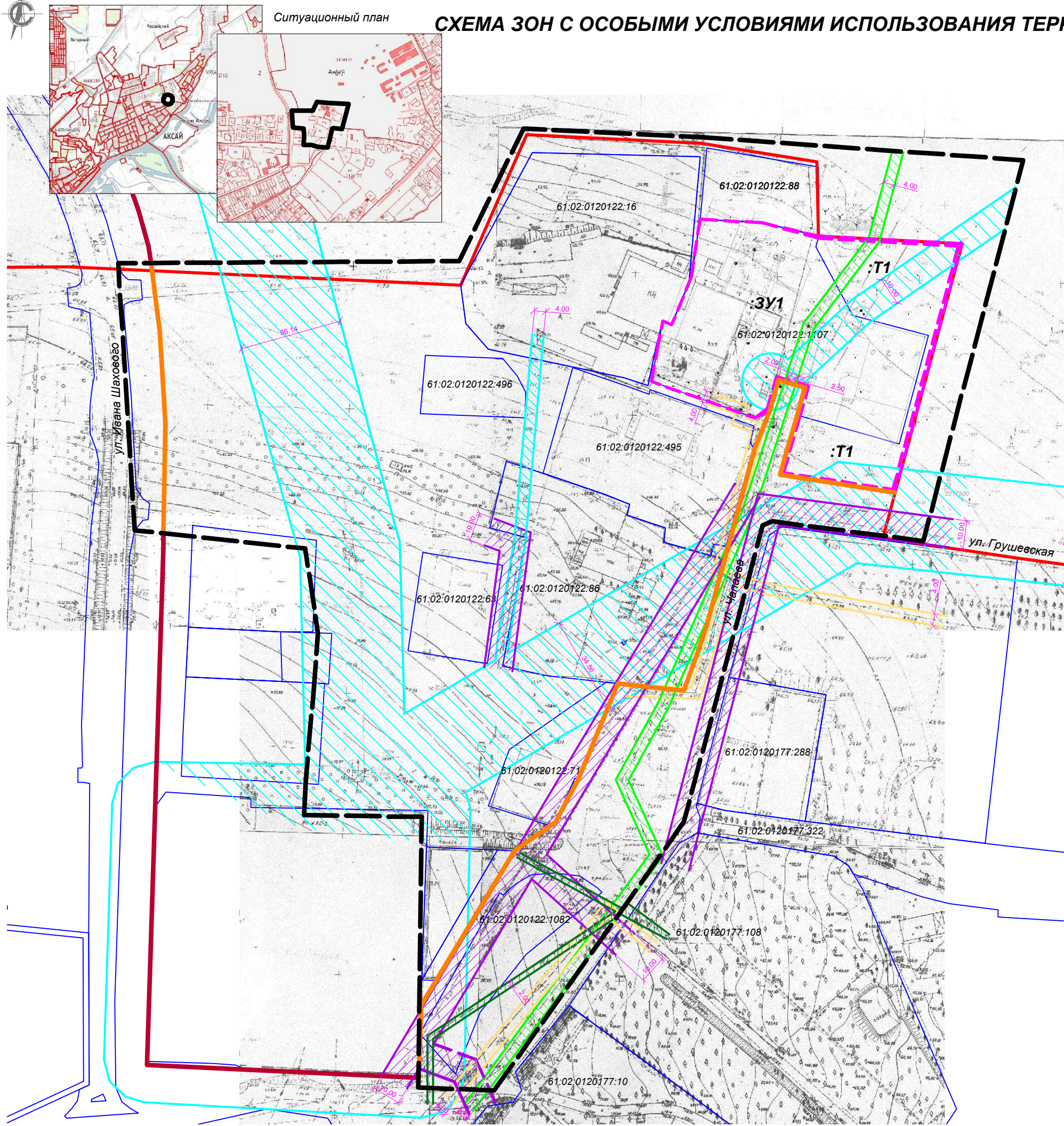
Изм. № подл.	Подп. и дата	Взам. инв. №

Я1110-2016-ПП						
Ростовская область, Аксайский район, г. Аксай, территория площадью 4,6 га, включающая в себя земельные участки с кадастровыми номерами 61:02:0120122:1107, 61:02:0120122:16, 61:02:0120122:88, 61:02:0120122:495, 61:02:0120122:86, 61:02:0120122:71, 61:02:0120122:63 и прилегающие земли муниципального образования «Аксайское городское поселение»						
Изм.	Кол.уч	Лист	Вводк.	Подпись	Дата	Стадия
Директор	Голец Е. С.				2016	Лист
ГАП	Третьяков Д. В.					Листов
ГИП	Алексеев Я. А.					П
Архитектор	Семенов П. В.					2
Выполнил						
Проект планировки территории						
Схема улично-дорожной сети М 1:1000						
ООО "Ярдиз"						



Ситуационный план

СХЕМА ЗОН С ОСОБЫМИ УСЛОВИЯМИ ИСПОЛЬЗОВАНИЯ ТЕРРИТОРИИ



УСЛОВНЫЕ ОБОЗНАЧЕНИЯ

	Граница проектируемой территории
	Границы учтенных земельных участков по данным ГКН
	Граница объекта культурного наследия - Мухина балка
	Проектируемые красные линии кварталов
	Планируемые к установлению красные линии кварталов
	Границы образуемых земельных участков
	Охранная зона существующих ЛЭП
	Охранная зона существующего газопровода
	Охранная зона существующего водопровода
	Охранная зона существующего кабеля связи
	Существующие электрокабели
	Публичный сервитут (территория общего пользования)
	Условный номер земельного участка

ЭСКПЛИКАЦИЯ

№ квартала	№ по Проекту	Наименование	Площадь
	:ЗУ1	Зона производственно-коммерческих объектов (пищевая промышленность)	6791,56 м ²
	:Т1	Перераспределяемая территория	2150,82 м ²

Изм. № подл. Подп. и дата. Взам. инв. №

					Я1110-2016-ПП		
					Ростовская область, Аксайский район, г. Аксай, территория площадью 4,6 га, включающая в себя земельные участки с кадастровыми номерами 61:02:0120122:1107, 61:02:0120122:16, 61:02:0120122:88, 61:02:0120122:495, 61:02:0120122:86, 61:02:0120122:71, 61:02:0120122:63 и прилегающие земли муниципального образования «Аксайское городское поселение»		
Изм.	Кол.уч	Лист	№ док.	Подпись	Дата	Проект планировки территории	
Директор		Голец Е.С.			2016	Стадия	Лист
ГАП		Третьяков Д.В.				П	Листов
ГИП		Алексеев Я.А.					
Архитектор		Семенов П.В.				Схема зон с особыми условиями использования территории М 1:1000	
Выполнил						ООО "Ярдиз"	

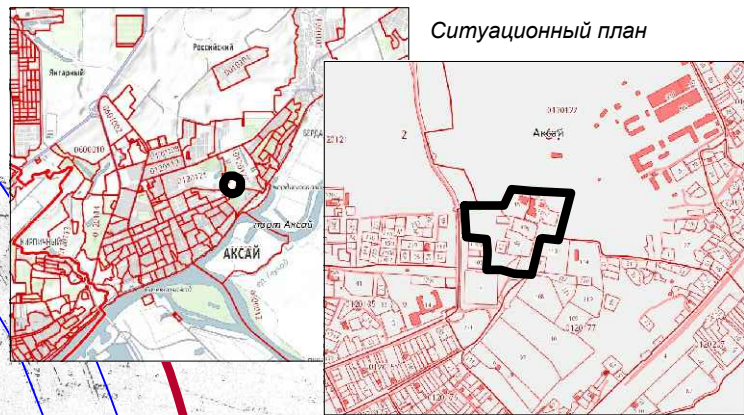
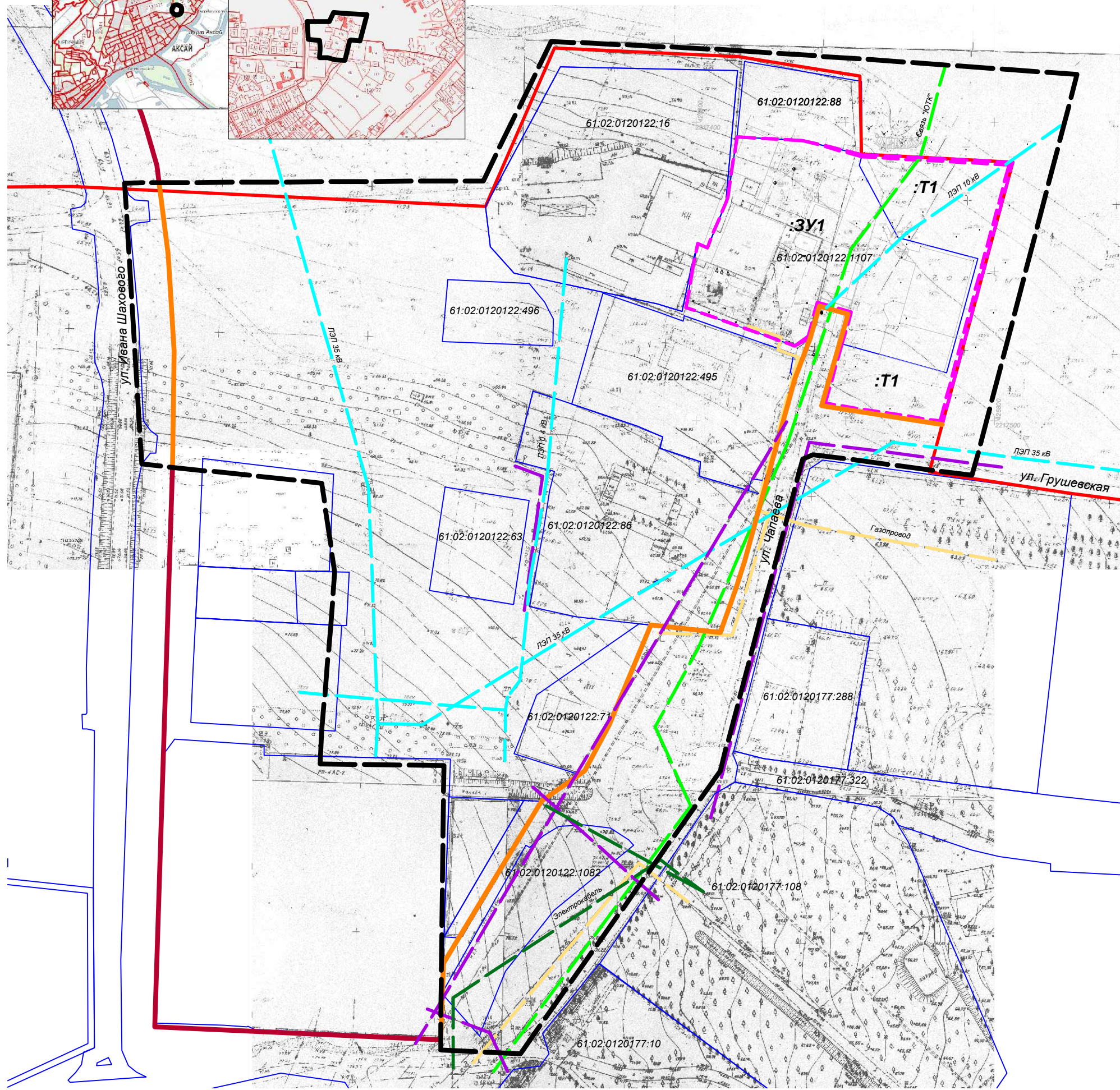


СХЕМА ИНЖЕНЕРНОЙ ПОДГОТОВКИ ТЕРРИТОРИИ



УСЛОВНЫЕ ОБОЗНАЧЕНИЯ

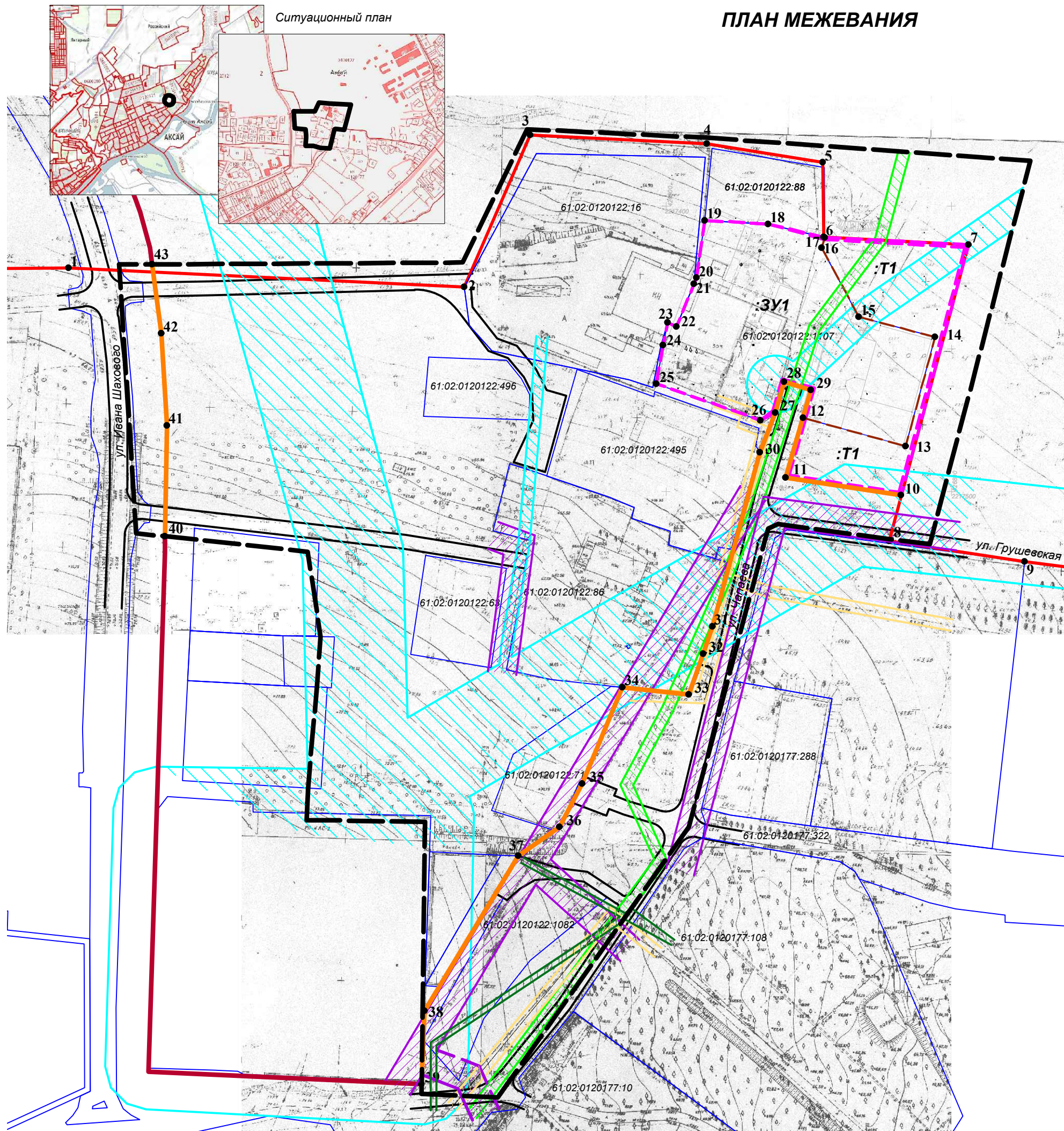
	Граница проектируемой территории
	Границы учтенных земельных участков по данным ГКН
	Граница объекта культурного наследия - Мухина балка
	Проектируемые красные линии кварталов
	Планируемые к установлению красные линии кварталов
	Границы образуемых земельных участков
	Существующий водопровод
	Существующие электрокабели
	Существующие воздушные ЛЭП
	Существующий кабель связи
	Существующий газопровод
	Условный номер земельного участка

Изм. № подл. Подп. и дата. Взам. инв. №

					Я1110-2016-ПП					
					Ростовская область, Аксайский район, г. Аксай, территория площадью 4,6 га, включающая в себя земельные участки с кадастровыми номерами 61:02:0120122:1107, 61:02:0120122:16, 61:02:0120122:88, 61:02:0120122:495, 61:02:0120122:86, 61:02:0120122:71, 61:02:0120122:63 и прилегающие земли муниципального образования «Аксайское городское поселение»					
Изм.	Кол.уч	Лист	№ док.	Подпись	Дата	Проект планировки территории		Стадия	Лист	Листов
Директор				Голец Е.С.	2016	Схема инженерной подготовки территории		П		
ГАП				Третьяков Д.В.						
ГИП				Алексеев Я.А.						
Архитектор				Семенов П.В.						
Выполнил										
							ООО "Ярдиз"			

ПЛАН МЕЖЕВАНИЯ

Ситуационный план



УСЛОВНЫЕ ОБОЗНАЧЕНИЯ

	Граница проектируемой территории
	Границы учтенных земельных участков по данным ГКН
	Граница объекта культурного наследия - Мухина балка
	Проектируемые красные линии кварталов
	Планируемые к установлению красные линии кварталов
	Границы образуемых земельных участков
	Перераспределяемая территория
	Охранная зона существующих ЛЭП
	Охранная зона существующего газопровода
	Охранная зона существующего водопровода
	Охранная зона существующего кабеля связи
	Охранная зона существующего электрокабеля
	Условный номер земельного участка
	Публичный сервитут (территория общего пользования)
	Характерная точка границ земельного участка и ее номер

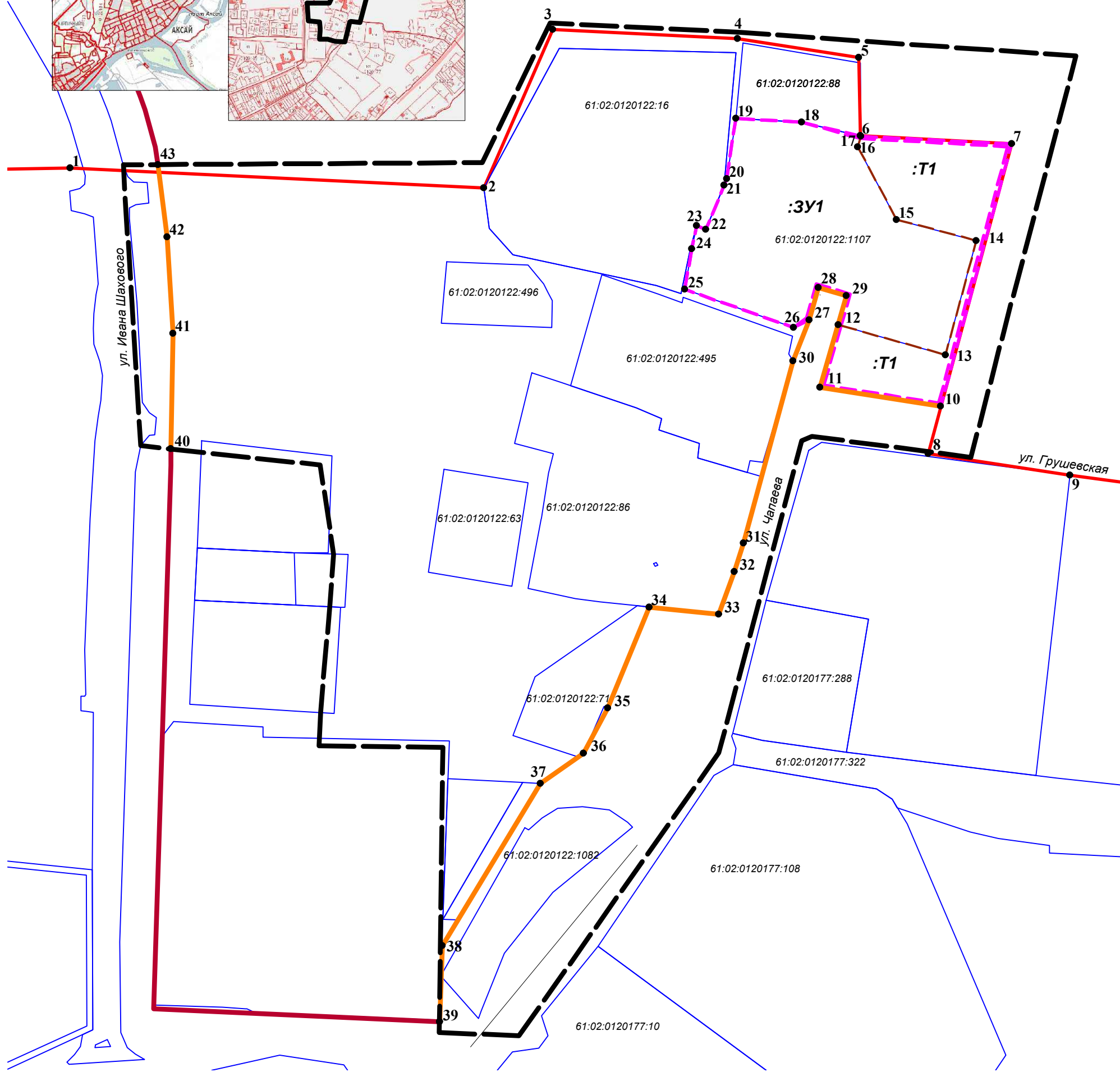
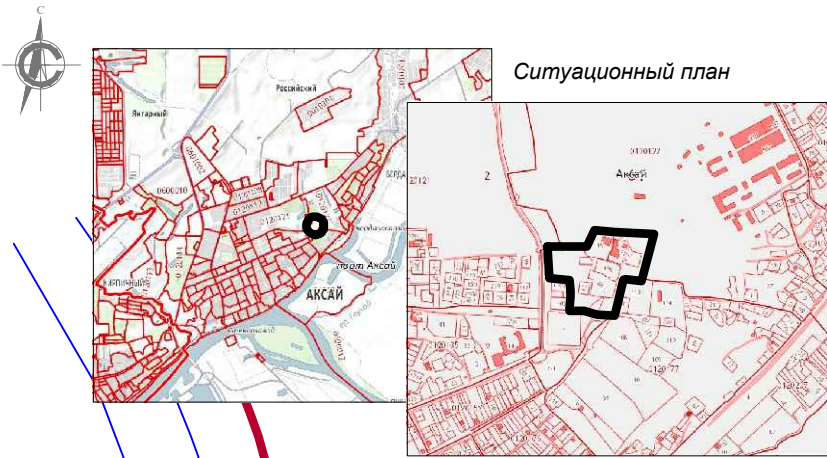
ЭСКПЛИКАЦИЯ

№ квартала	№ по Проекту	Наименование	Площадь
	:ЗУ1	Зона производственно-коммерческих объектов (пищевая промышленность)	6791,56 м ²
	:Т1	Перераспределяемая территория	2150,82 м ²

Изм. № подл. Подп. и дата. Взам. инв. №

					Я1110-2016-ПП					
					Ростовская область, Аксайский район, г. Аксай, территория площадью 4,6 га, включающая в себя земельные участки с кадастровыми номерами 61:02:0120122:1107, 61:02:0120122:16, 61:02:0120122:88, 61:02:0120122:495, 61:02:0120122:86, 61:02:0120122:71, 61:02:0120122:63 и прилегающие земли муниципального образования «Аксайское городское поселение»					
Изм.	Кол.уч	Лист	Вводк.	Подпись	Дата	Проект межевания территории		Стадия	Лист	Листов
Директор		Голец Е. С.			2016	П		1	2	
ГАП		Третьяков Д. В.				План межевания				
ГИП		Алексеев Я. А.				М 1:1000		ООО "Ярдиз"		
Архитектор		Семенов П. В.								
Выполнил										

ПЛАН МЕЖЕВАНИЯ



УСЛОВНЫЕ ОБОЗНАЧЕНИЯ

	Граница проектируемой территории
	Границы учтенных земельных участков по данным ГКН
	Граница объекта культурного наследия - Мухина балка
	Планируемые к установлению красные линии кварталов
	Проектируемые красные линии кварталов
	Границы образуемых земельных участков
	Перераспределяемая территория
	Условный номер земельного участка
	Характерная точка границ земельного участка и ее номер

ЭСКПЛИКАЦИЯ

№ квартала	№ по Проекту	Наименование	Площадь
	:ЗУ1	Зона производственно-коммерческих объектов (пищевая промышленность)	6791,56 м ²
	:Т1	Перераспределяемая территория	2150,82 м ²

Имя, № подл. Подл. и дата. Взам. инв. №

					Я1110-2016-ПП		
					Ростовская область, Аксайский район, г. Аксай, территория площадью 4,6 га, включающая в себя земельные участки с кадастровыми номерами 61:02:0120122:1107, 61:02:0120122:16, 61:02:0120122:88, 61:02:0120122:495, 61:02:0120122:86, 61:02:0120122:71, 61:02:0120122:63 и прилегающие земли муниципального образования «Аксайское городское поселение»		
Изм.	Кол.уч	Лист	№ док.	Подпись	Дата		
Директор		Голец Е. С.			2016		
ГАП		Третьяков Д. В.					
ГИП		Алексеев Я. А.					
Архитектор		Семенов П. В.					
Выполнил							
Проект межевания территории						Стадия	Лист
План межевания М 1:1000						П	2
ООО "Ярдиз"							